

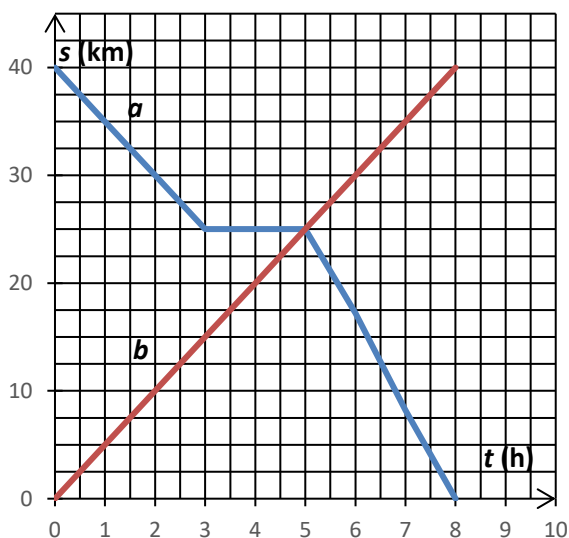


4. Töltsd ki a táblázatot! Tegyéél X-et a megfelelő oszlopba!

	Igaz	Lehet, de nem biztos	Hamis
A 2011 prímszám.			
Minden 116-ra végződő szám, osztható 4-gyel.			
Egy szám $\frac{3}{5}$ része megegyezik a 60%-ával.			
A kör nem középpontosan szimmetrikus.			
Egy kocka térfogata megegyezik a felszínével.			

5

5. A következő grafikonok két személy (a és b) mozgását szemléltetik az egyenes útszakasz egy pontjából megfigyelve. A grafikonok elemzése után válaszolj a kérdésekre!



Egymástól hány kilométer távolságra voltak induláskor? \_\_\_\_\_

Mennyi ideig tartott az útjuk? \_\_\_\_\_

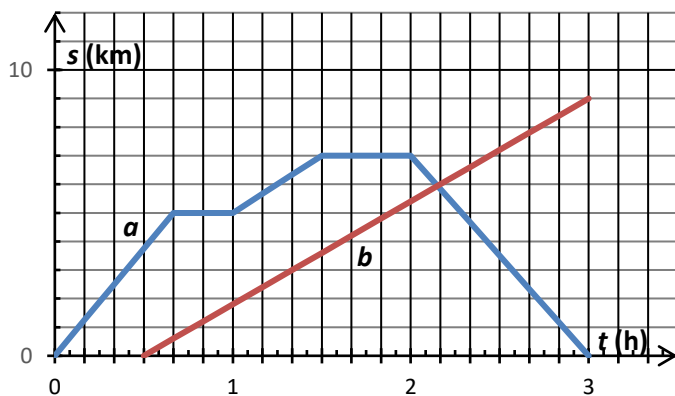
Az *a* vagy a *b* gyalogos tartott pihenőt? \_\_\_\_\_

Hány percig tartott a pihenő? \_\_\_\_\_

Add meg, mikor és hol találkoztak! \_\_\_\_\_

A pihenő gyalogosnak a pihenés előtt vagy után volt nagyobb a sebessége? \_\_\_\_\_

8



Mennyi ideig tartott az útjuk a gyalogosoknak? *a* gyalogos \_\_\_\_\_

*b* gyalogos \_\_\_\_\_

Hány pihenőt tartott a *b* gyalogos? \_\_\_\_\_

Az egyes pihenők hány percig tartottak az *a* gyalogosnak? \_\_\_\_\_

Melyik gyalogosnak volt nagyobb az átlagsebessége? \_\_\_\_\_

Add meg, mikor és hol találkoztak! \_\_\_\_\_

8

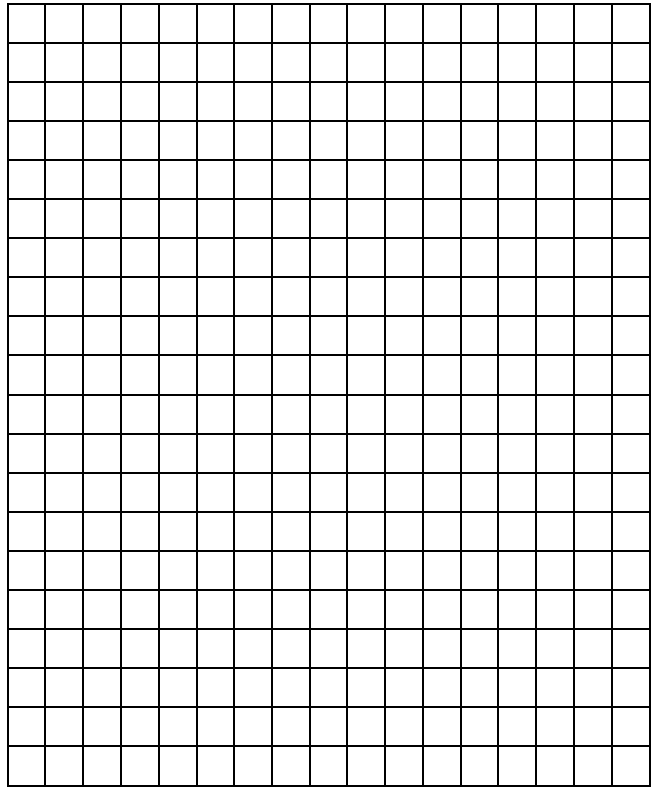
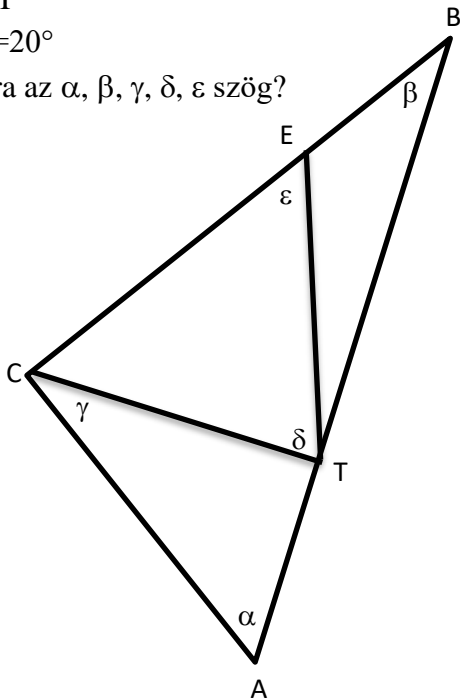
6. Adott az ABC derékszögű háromszög.  
 ( $\angle ACB = 90^\circ$ )

A CT szakasz a háromszög egyik magassága

$CT = ET$

$\angle ETB = 20^\circ$

Mekkora az  $\alpha, \beta, \gamma, \delta, \varepsilon$  szög?



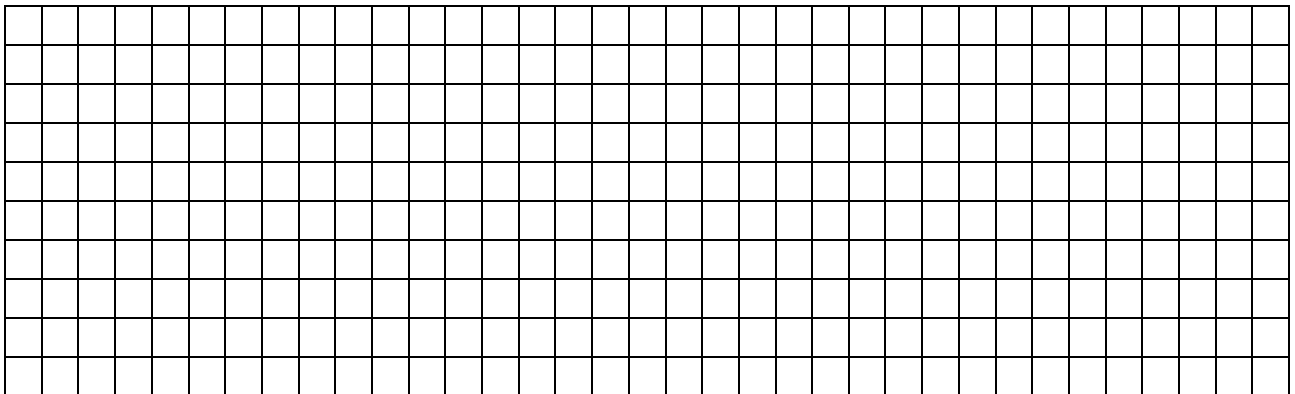
8	
---	--

7. Kata mamája a téli szünetben otthon dolgozik, így több időt tud a gyerekeivel tölteni.

A napirendje a következő:

Reggel 7 órakor kel, egy óra alatt rendbe teszi magát, majd elkészíti a reggelit. 10 órától 12 óráig ebédet főz. Ebéd után 13 órától 14<sup>30</sup>-ig alszik a gyerekeivel együtt, ezután 15 órától 17 óráig a gyerekekkel foglalkozik. 18 órakor elmegy bevásárolni. 19 órától 19<sup>30</sup>-ig megfőzi a vacsorát. Este fél kilenckor lefekteti a gyerekeket, majd 21 órától éjjel 1 óráig számítógépen dolgozik. Hajnali 2 órakor lefekszik és reggel 7 óráig alszik.

- A nap hány százalékát tölti alvással Kata mamája?
- Hány százaléka a munkára fordított időnek a főzés ideje?
- Az alvásra fordított idő hány százaléka történik délután? (Tizedre kerekítve add meg az eredményt!)



9	
---	--



