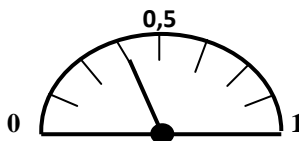


8. Karikázd be a TOTÓ - ban a helyes válasz jelét!

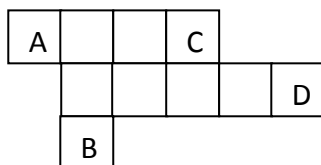
A) Egy autó üzemanyagtartályában 23,4 liter benzin van és a mutató az alábbi ábrán látható módon áll.

Hány literes az autó tartálya, ha a mutató 0 állása üres tartályt jelent?



- 1** 56 liter **2** 60,2 liter **X** 62,4 liter

B) Melyik betűvel jelölt négyzetet vehetjük el úgy, hogy az alakzatnak ne csökkenjen a kerülete?

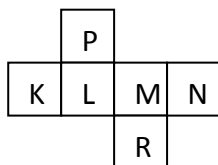


- 1** A **2** B **X** C

C) Az osztályt 4 fős csoportokra osztottuk, és mindenki bekerült egy csapatba. Ha hat- vagy kilencfős csoportokat hoztunk volna létre, akkor mindkét esetben négy diák kimaradt volna. Legalább hány fő van az osztályban?

- 1** 25 **2** 40 **X** 76

D) Az ábrán egy kocka kiterített hálózata láthatjuk, az egyes részeket betűk jelölik. A kockát meghajtogatva melyik két lap nem lesz egymással párhuzamos?

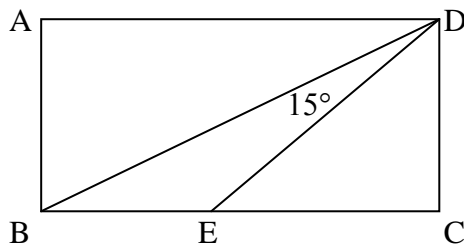


- 1** K és M **2** N és R **X** P és R

E) Három különböző természetes szám szorzata 144. Legfeljebb mekkora lehet az összegük?

- 1** 75 **2** 52 **X** 146

F) Ha $EC=CD$, akkor hány fokok az AB és BD szakasz által bezárt szög? ($ABCD$ téglalap)



- 1** 60 **2** 45 **X** 30

6	
---	--